

「ピクトル出雲画像診断室」内覧会開催

神話の国・出雲に完成した
画像診断専門クリニック 「ピクトル出雲画像診断室」

湾曲した片流れの木造屋根で外光を取り込み
明るい待合空間と出雲らしい特徴ある外観を生み出しました



日時 2016/4/2(土) 13:00~17:00

場所 島根県出雲市

用途 診療所

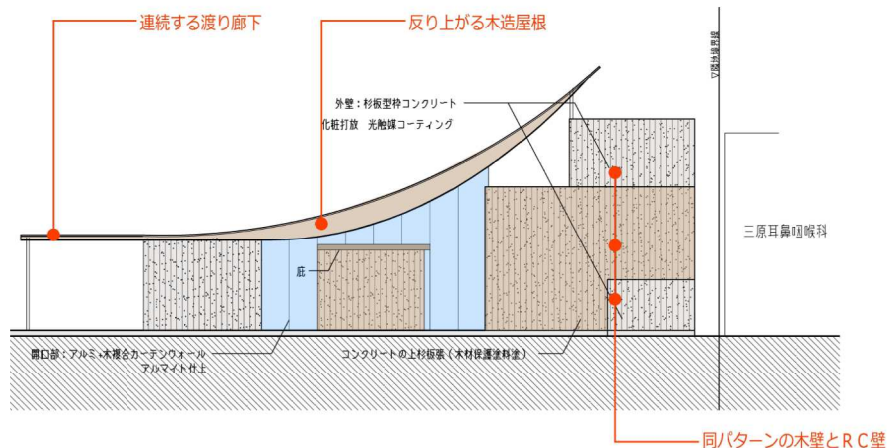
延床面積 498.76㎡

構造 鉄筋コンクリート造+木造

規模 地上2階建

設計・監理 高野俊吾建築設計事務所

施工 松江土建株式会社



参加ご希望の方は、「ピクトル出雲内覧会参加希望」を明記の上、下記メールアドレスまでご連絡下さい。
申込書・案内図を送付いたします。

shungo
takano
archi-design
office

高野俊吾建築設計事務所

広島市南区仁保新町1-7-9

連絡先(高野)

TEL: 090-9377-6082

EMAIL: shungo_takano@stado.jp

<http://www.stado.jp/>